



Beste Wohnqualität
und Infrastruktur für das Alter.



Seniorenresidenz Dörfli

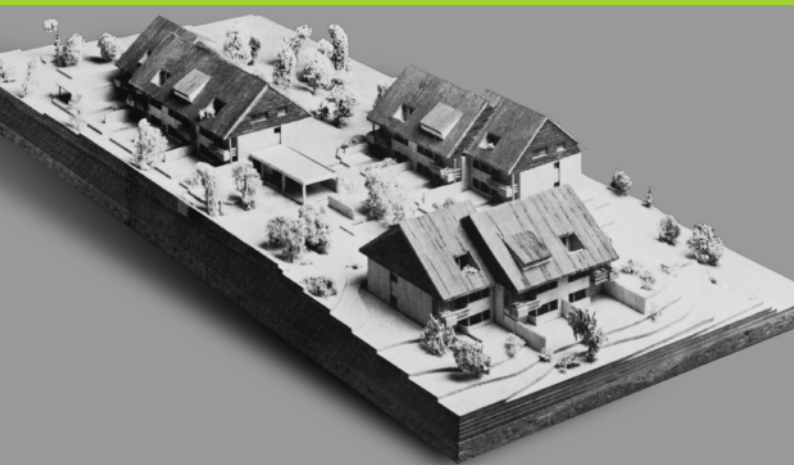
Hier lässt es sich leben

Geschichte

Bei der Planung für den Neubau des Alterszentrums Wengistein tauchte der Wunsch auf, ergänzend dazu ein Angebot mit grösseren Wohnungen für selbstständige ältere Seniorinnen und Senioren zu schaffen.

Am 24. August 1979 wurde die Genossenschaft Seniorenwohnungen St. Niklausstrasse Solothurn gegründet (heute: Seniorenresidenz Dörfli). In unmittelbarer Nähe zum Alterszentrum konnte am Kirchweg Bauland erworben werden. Am 11. März 1982 erfolgte der Spatenstich.

In der Folge wurden drei zweigeschossige Häuser mit total 27 modernen Wohnungen realisiert, architektonisch als harmonische Einheit konzipiert und sorgfältig in die Umgebung integriert. 1984 waren die ersten Häuser bezugsbereit.



**Eine visionäre Idee wird umgesetzt...
Mit Risikobereitschaft und Beharrlichkeit
haben die Initiantinnen und Initianten der
Seniorenresidenz Dörfli etwas geschaffen,
was auch heute noch dem Zeitgeist
entspricht.**



Auf einen Blick

Die Seniorenresidenz Dörfli liegt an bevorzugter Wohnlage am Kirchweg 6, 8 und 10 in Solothurn. Sie umfasst drei Häuser mit 27 geräumigen 2-, 2 1/2-, 3- und 3 1/2-Zimmer-Wohnungen, welche auf die Bedürfnisse im dritten Lebensabschnitt ausgerichtet sind. Alle Wohnungen verfügen über Sitzplatz oder Balkon, sind mit dem Lift erreichbar und rollstuhlgängig. Keller-, Estrich- und Bastelräume sowie gedeckte Autoabstellplätze stehen ebenfalls zur Verfügung.

Jede Wohnung ist mit einem Personen-Notrufsystem ausgerüstet. Die grosszügige, gepflegte Parkanlage prägt das äussere Bild der Residenz. Die Bushaltestellen liegen direkt vor der Tür.

Das «Dörfli», wie es liebevoll genannt wird, ist nach wie vor genossenschaftlich organisiert. Es besteht die Möglichkeit (und nicht die Pflicht!), sich in verschiedenen Bereichen für die Genossenschaft zu engagieren und das Geschehen aktiv mitzugestalten.

Durch langjährige partnerschaftliche Zusammenarbeit mit dem nahegelegenen Alterszentrum Wengistein können Mahlzeiten bezogen, Notfalldienst und pflegerische Dienstleistungen gegen Entschädigung beansprucht werden.

Flexibles Wohnen im Alter...

Möchten Sie den dritten Lebensabschnitt unbeschwert geniessen? Die Seniorenresidenz Dörfli bietet Ihnen Individualität, hohe Wohnqualität und zahlreiche Dienstleistungen, die Sie nach Bedarf abrufen können.

Lebensqualität am Jurasüdfuss

Sie wohnen hier an bester Lage am Rand der Stadt Solothurn. Die Jura-Wanderwege finden Sie direkt vor der Haustür. Ein paar Schritte sind es nur zur Verena-Schlucht oder in die Gassen der schönsten Schweizer Barockstadt...

Solothurn überrascht und fasziniert immer wieder. Einerseits ländlich geprägt, klein, beschaulich, übersichtlich. Andererseits aber auch offen, international und mit einer gehörigen Prise französischem Charme. Die barocke Kleinstadt bietet eine Vielfalt kultureller, sportlicher und gesellschaftlicher Anlässe. Gepflegte Gastronomie, zahlreiche Einkaufsmöglichkeiten und nicht zuletzt die neue Verkehrserschliessung gehören zur attraktiven Wohnstadt. Kurz und gut: Hier werden Sie sich wohl fühlen!



Vieles in Ihrer Nähe...

Das breite Angebot in Solothurn lässt kaum Wünsche für das angenehme Leben und die Freizeitgestaltung offen.

Und wenn Sie einmal das «Grossstadt-Feeling» suchen, dann sind Sie in einer Stunde in Basel, Zürich oder Bern.

Synergien mit dem Alterszentrum Wengistein

Das Alterszentrum Wengistein in direkter Nachbarschaft bietet den Bewohnerinnen und Bewohnern der Seniorenresidenz Dörfli verschiedene Dienstleistungen an. So ist es möglich, die Mahlzeiten im Alterszentrum einzunehmen (öffentliches Restaurant) oder das fertige Essen dort abzuholen. Auch steht die Teilnahme an kulturellen Veranstaltungen im Alterszentrum jederzeit offen.

Einen Schritt weiter gehen die individuellen Einzelverträge, die Sie für verschiedene pflegerische Dienstleistungen direkt mit dem Alterszentrum Wengistein abschliessen können. Zusätzlich besteht als feste Einrichtung ein Notfall-Pikettdienst (Notfallorganisation). Die partnerschaftliche Zusammenarbeit ist mit einer Vereinbarung geregelt.

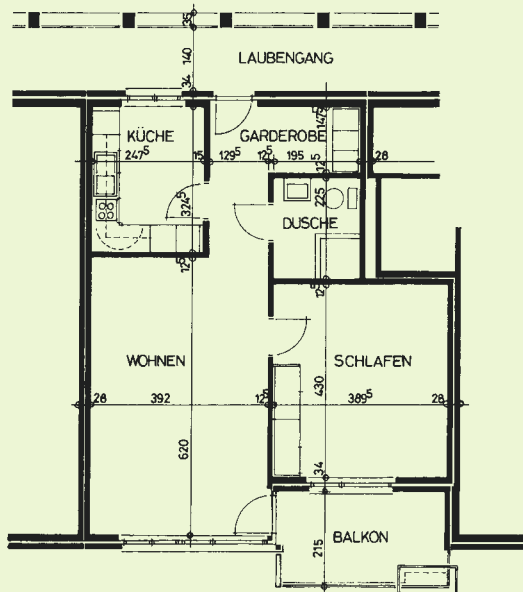


Im Notfall für Sie da...

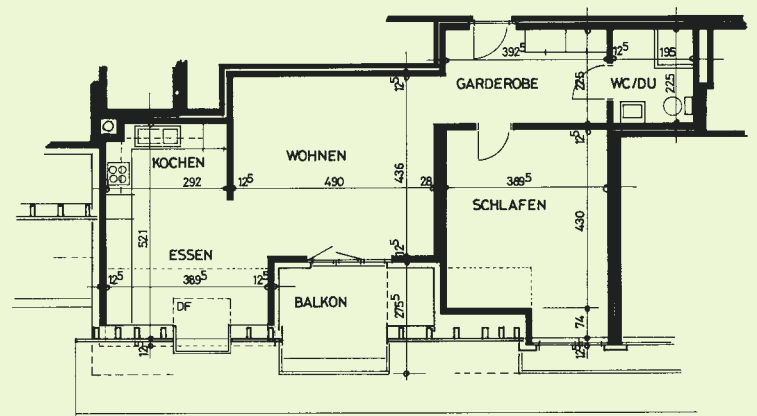
Wenn Sie in einer Lebenssituation Unterstützung brauchen und mit dem Alterszentrum Wengistein einen Einzelvertrag abgeschlossen haben, dann können Sie die verschiedenen Dienstleistungen des Alterszentrums in Anspruch nehmen. Es ist beruhigend zu wissen, dass immer jemand für Sie da ist.

Grundrisse

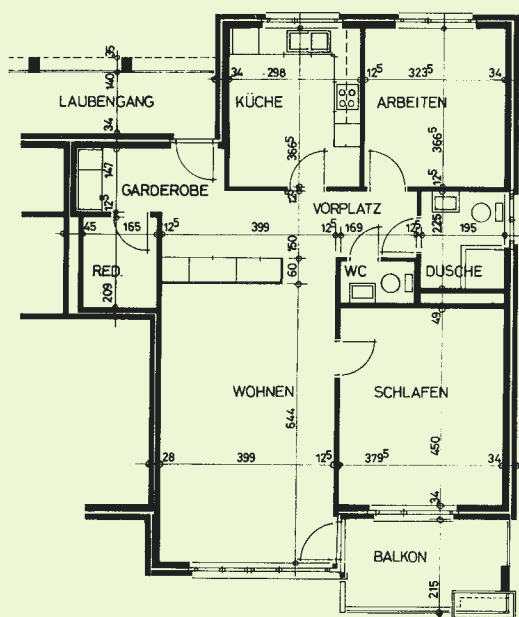
Die Gebäude der Seniorenresidenz Dörfli werden professionell unterhalten und Investitionen laufend getätigt. Gleichzeitig ist die Genossenschaft bestrebt, die Mietzinsen günstig und vorteilhaft zu halten. Details dazu erfahren Sie auf dem Beiblatt.



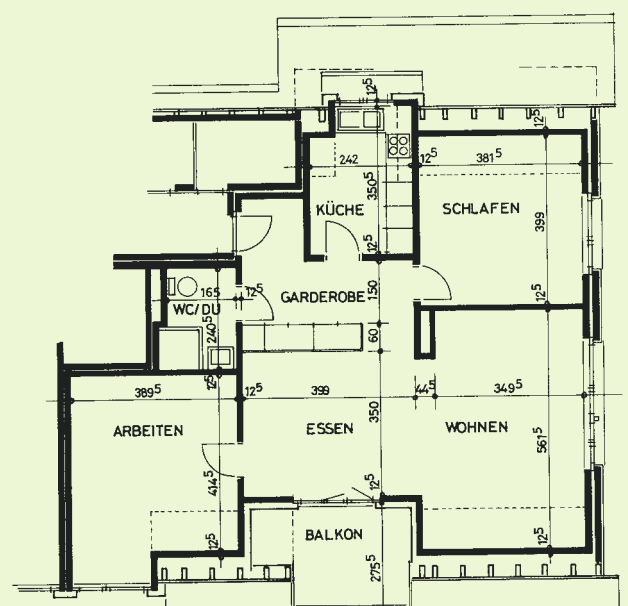
2-Zimmer-Wohnung, Fläche ca. 60 m²



2½-Zimmer-Wohnung, Fläche ca. 75 m²



3-Zimmer-Wohnung, Fläche ca. 88–96 m²



3½-Zimmer-Wohnung, Fläche ca. 95 m²

Erfolgsmodell Genossenschaft...

Seit der Gründung der Seniorenresidenz Dörfli hat sich die Struktur der Genossenschaft bestens bewährt. Genossenschafterinnen und Genossenschafter beteiligen sich mit mindestens fünftausend Franken (= ein Anteilschein) am Genossenschaftskapital und erhalten dadurch die Möglichkeit, Anrecht auf eine frei werdende Wohnung zu haben. Im Rahmen der Statuten ist ein Mitspracherecht festgelegt.

Die Vermietung erfolgt ausschliesslich an Genossenschafterinnen und Genossenschafter. Zur Zeit verzeichnet die Seniorenresidenz Dörfli gegen 100 Genossenschafterinnen und Genossenschafter. Neben den Mieterinnen und Mietern sind weitere Privatpersonen, juristische Personen sowie öffentlich-rechtliche Körperschaften an der Seniorenresidenz Dörfli beteiligt. In der Verwaltung hat die Mehrheit aus Genossenschaftern zu bestehen (§ 16 Statuten).



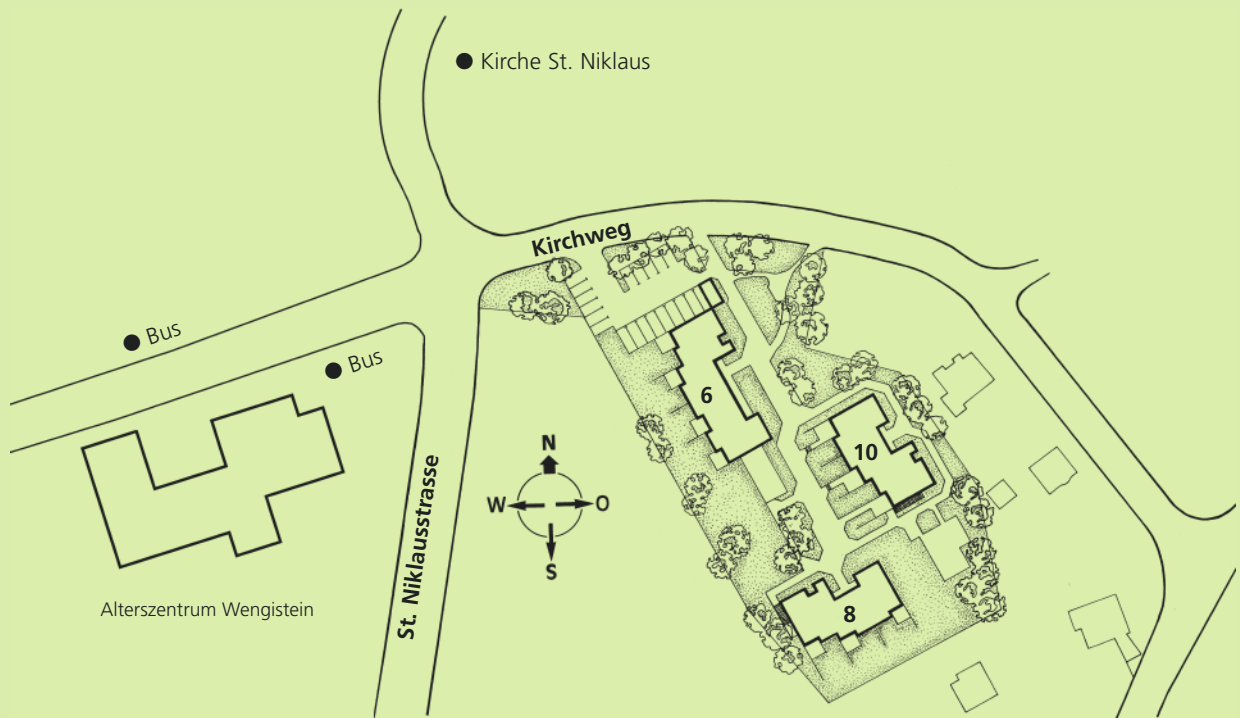
Herzlich willkommen!

**Wenn Sie sich für eine Wohnung in der
Seniorenresidenz Dörfli interessieren oder die
Genossenschaft in irgendeiner Form unterstützen
möchten, dann freuen wir uns auf Ihren Kontakt.**

Genossenschaft Seniorenresidenz Dörfli mit Sitz in Solothurn

Kontaktadresse:

Kurt Bargetzi, dipl. Treuhandexperte, mag.oec. HSG
Obere Steingrubenstrasse 36a, 4500 Solothurn
Tel. 032 623 18 70, info@bargetzitreuhand.ch



Seniorenresidenz Dörfli
Hier lässt es sich leben